

# Äffle & Pferde

Heiko Volz  
Roman Lang

Das isch,  
was man haben  
muuß!



ess!inger





Wie oft  
willsch denn no putza?  
Du hasch doch  
ersched gestern!

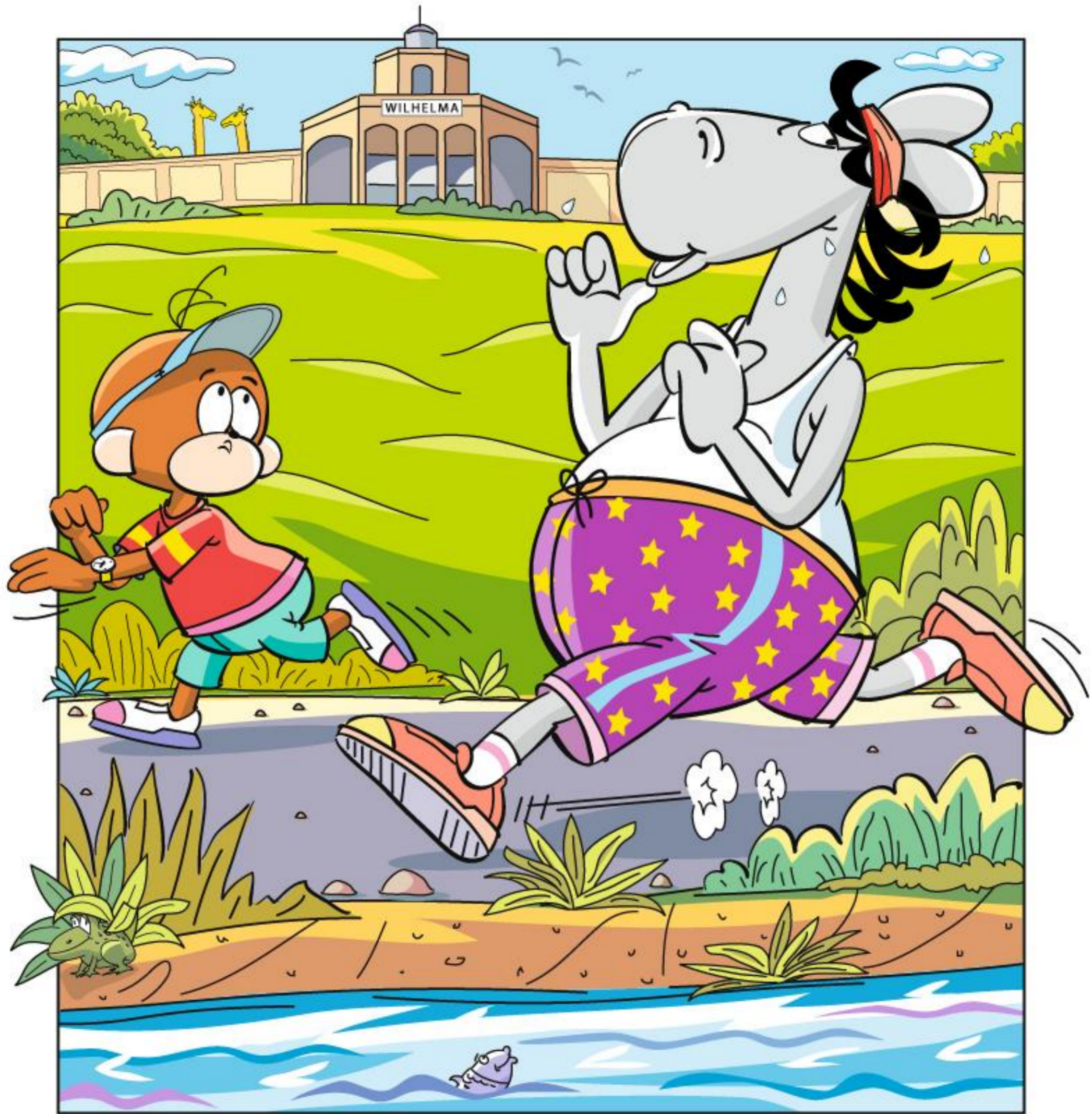
Also,  
wenn i Kehrwoch hab,  
dann darf i au sieba Tag  
lang putza!

KEHRWOCHE



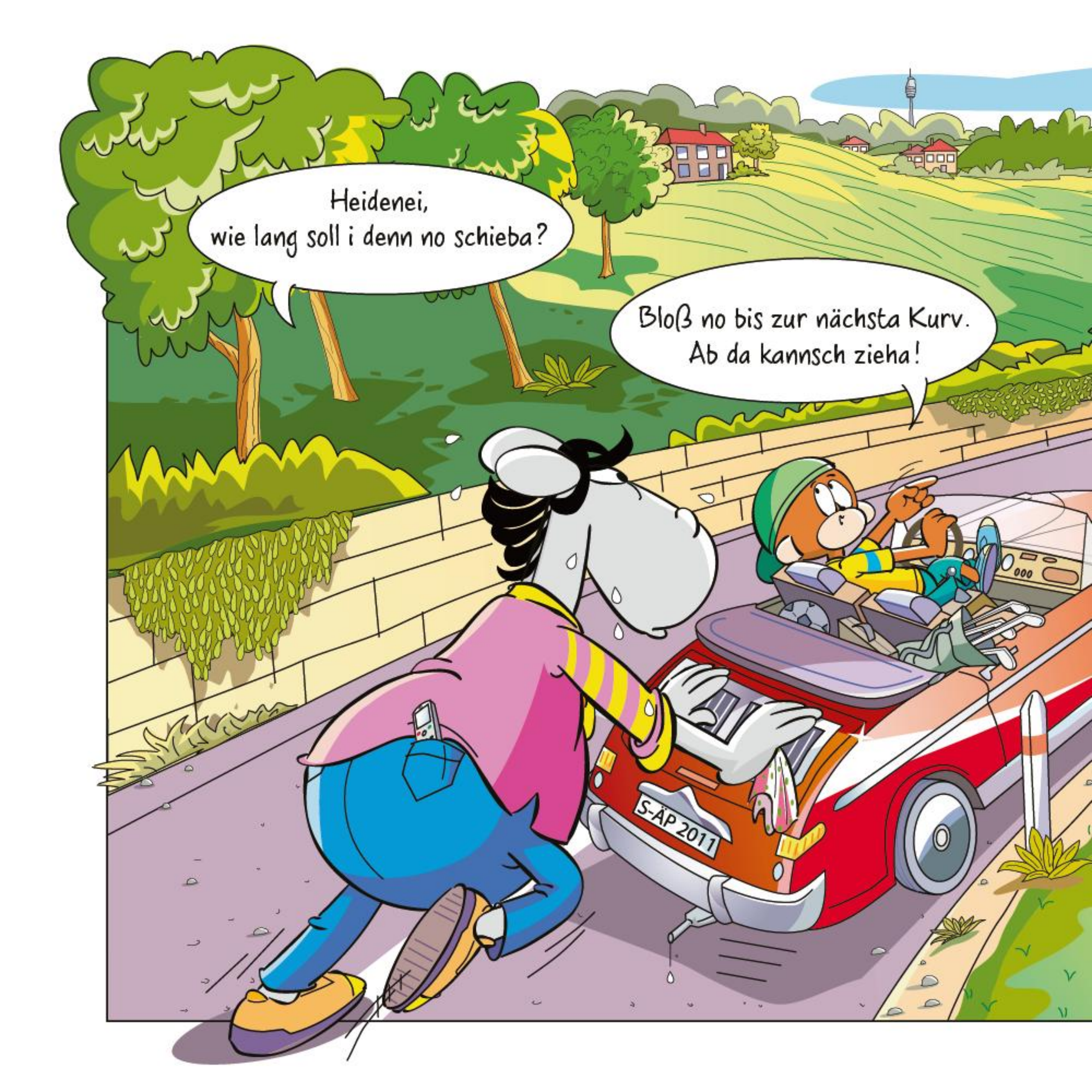
Pferdle: Führsch du manchmol Selbstgespräche?

Äffle: Ha noi. Bei mir komm i doch gar net zu Wort.



Äffle: Mei Uhr geht vor!

Pferdle: Renn halt schneller. Dann holsch se wieder ei...



Heidenei,  
wie lang soll i denn no schieba?

Bloß no bis zur nächsta Kurv.  
Ab da kannsch zieha!

